

WINDOWS 11 INSTELLINGEN

Leden-voordeel

Dit artikel komt uit de nieuwste versie van de special *De complete gids voor Windows 11*. Als HCC-lid krijg je een mooie korting hierop, zie pag. 95 voor meer info.

FUNCTIE ZOEKEN

Weet je niet precies waar je een instelling kunt vinden, maar weet je wel de naam? Typ die dan in bij de zoekbalk en je wordt er meteen naartoe geleid.

GAMING

Hier kun je de Xbox Game Bar instellen, plus de opslaglocatie voor je opgenomen gameplay en screenshots en de Gamemodus inschakelen voor optimale gaming-prestaties.

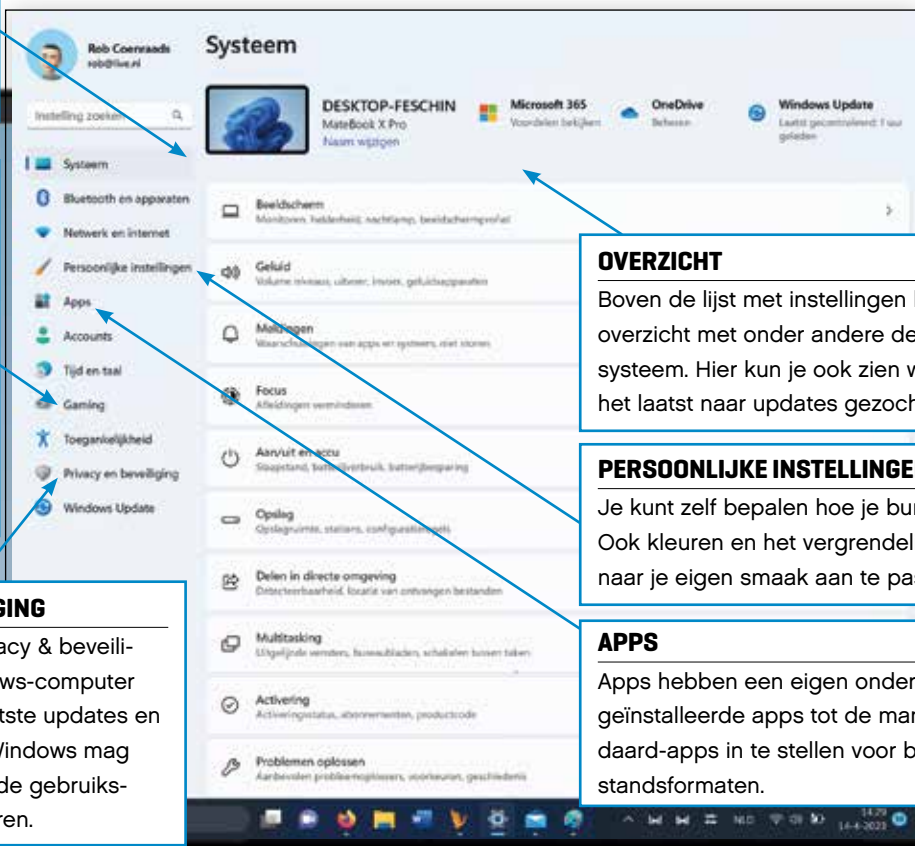
PRIVACY EN BEVEILIGING

Bij het onderdeel Privacy & beveiliging houd je je Windows-computer bijgewerkt met de laatste updates en stel je in welke data Windows mag gebruiken om bepaalde gebruikerservaringen te verbeteren.

Wil je in Windows 11 bepaalde instellingen vinden en aanpassen, dan is de app Instellingen daar uitermate geschikt voor. Daarom een uitgebreid artikel over de plek waar je vrijwel alle functies en dus [ook] instellingen vindt die je maar nodig hebt.

Lang was het Configuratiescherm de plek waar je alles in Windows kon instellen wat je wilde. Bij oudere versies van Windows moest je namelijk altijd eerst naar het Configuratiescherm om een nieuwe gebruiker aan te maken, de achtergrond van het bureaublad te wijzigen, de resolutie van het beeldscherm aan te passen en voor nog veel meer andere instellingen. Bij Windows 8 kwam daar met de pc-instellingen al een concurrent bij en bij Windows 10 werden er al meer functies van het Configuratiescherm overgeheveld

naar de Instellingen-app. De instellingen-app is bij Windows 11 nog completer: je vindt daar nu vrijwel alle functies die je maar nodig hebt. Overigens besteden we in dit artikel geen aandacht aan Windows Defender, de ingebouwde virusscanner van Windows. In het artikel Windows Defender op de pagina's 14-17 komt dit namelijk al aan bod. Het onderdeel Instellingen vind je het snelst via een rechter-muisklik op de Start-knop. Je kunt ook instellingen als zoekterm intypen via de Start- of de Zoek-knop.



OVERZICHT

Boven de lijst met instellingen krijg je een kort overzicht met onder andere de naam van het systeem. Hier kun je ook zien wanneer er voor het laatst naar updates gezocht is.

PERSOONLIJKE INSTELLINGEN

Je kunt zelf bepalen hoe je bureaublad eruitziet. Ook kleuren en het vergrendelingsscherm zijn naar je eigen smaak aan te passen.

APPS

Apps hebben een eigen onderdeel, van alle geïnstalleerde apps tot de manier om standaard-apps in te stellen voor bepaalde bestandsformaten.

Een aantal instellingen

1 OVERZICHTEN

Wanneer je *Instellingen* opent, staat helemaal bovenaan een rijtje met informatie over je systeem, zoals de computernaam. Hier zie je ook meteen de status van de Windows-updates.



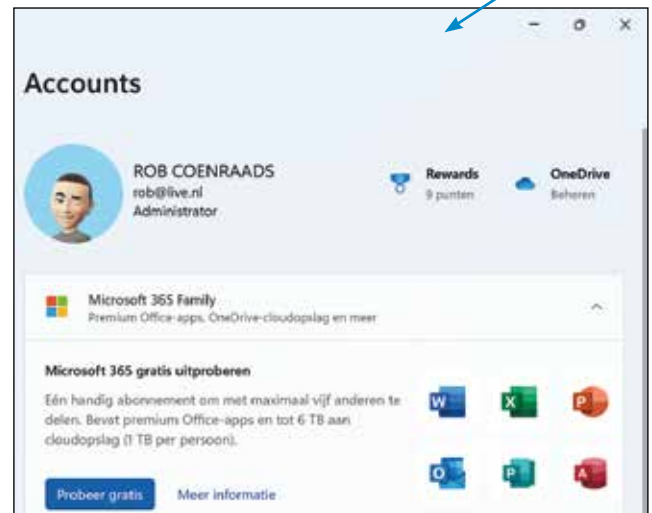
2 BEELDSCHERM

De bovenste optie na het openen van Instellingen is die van je beeldscherm (*Systeem*): de helderheid, Nachtlamp-instelling, resolutie, schaal en eventueel de instellingen voor meerdere schermen.



3 ACCOUNTS

Bij *Accounts* zie je de accountinformatie voor e-mail, agenda's en contactpersonen, aanmeldingsopties, en kun je accounts voor overige gebruikers configureren en je bestanden back-uppen.



4 TOEGANKELIJKHEID

Via *Toegankelijkheid* stem je de interface van Windows af op beperkingen qua zicht en gehoor, bijvoorbeeld met aangepaste tekengroottes, ondertiteling en kleurfilters.



Systeem > Problemen oplossen

Volledige diagnostische gegevens delen om extra aanbevelingen voor probleemoplossing te ontvangen. [Open diagnostische gegevens en feedback](#)

Opties

- Aanbevolen voorkeuren voor probleemoplosser
Microsoft kan probleemoplossers aanbevelen en uitvoeren om problemen op te lossen.
Vraag het me voordat het uitgevoerd gaat worden
- Aanbevolen geschiedenis van probleemoplosser
- Andere probleemoplossers

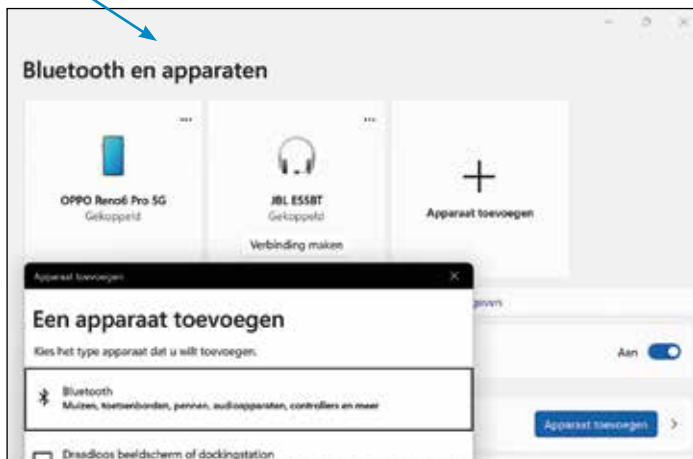
5 PROBLEEM OPLOSSEN

Bij het onderdeel *Systeem* staat vrij ver naar beneden de sectie *Problemen oplossen* met allerlei suggesties om problemen op te lossen, en diverse afzonderlijke probleemoplossers. ▶

Bluetooth en apparaten

1 APPARATEN TOEVOEGEN

Bij *Bluetooth en apparaten* kun je (bluetooth-)apparaten toevoegen via onder andere de grote knop *Een apparaat toevoegen* bovenin beeld. Er wordt gevraagd welk soort apparaat je wilt toevoegen.



2 PRINTERS EN SCANNERS

Het toevoegen van hardware kan ook via de losse onderdelen, bijvoorbeeld via *Printers en scanners*. Als je apparaat niet direct herkend wordt, is er ook de optie om hem handmatig toe te voegen.



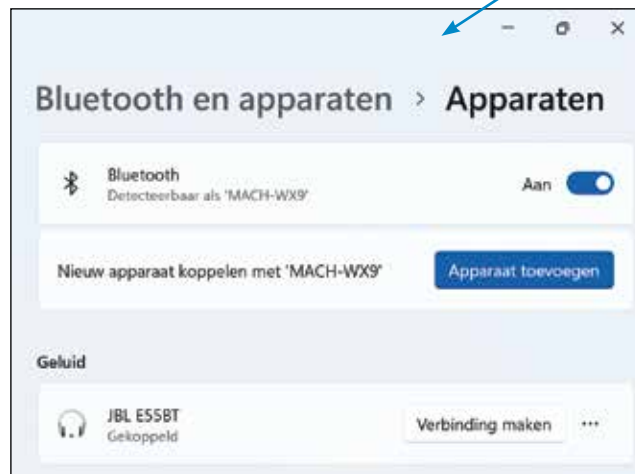
Instellingen versus Configuratiescherm

Zoals je wellicht hebt gemerkt, kom je bij het aanklikken van bepaalde opties [vooral de geavanceerdere opties, zoals de dubbelklikssnelheid van de muis] nog regelmatig bij het *Configuratiescherm* uit – en zijn er opties op beide plekken te vinden. Langzaam maar zeker worden er echter steeds meer functies aan het ruimer opgezette *Instellingenoverzicht* toegevoegd. Het *Configuratiescherm* zal op den duur helemaal verdwijnen.

Er zijn opties die zowel bij de *Instellingen* als het *Configuratiescherm* staan.

3 APPARATEN

Klik op *Apparaten* om te zien welke apparaten er al op je computer zijn aangesloten. Behalve een smartphone en hoofdtelefoon kan er natuurlijk nog meer hardware op een computer worden aangesloten, zoals je printer, toetsenbord en monitor.



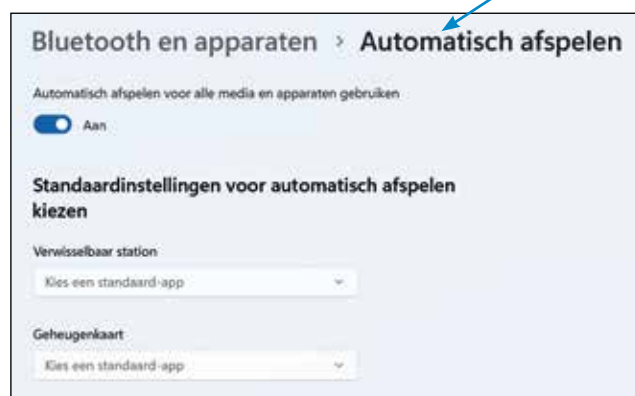
4 MEER MUIZEN

Open het onderdeel *Muis*. Je kunt op die plek onder andere de primaire muisknop wisselen en muiswiel aanpassen. Wanneer je een laptop hebt, kun je bij *Touchpad* de instellingen aanpassen.



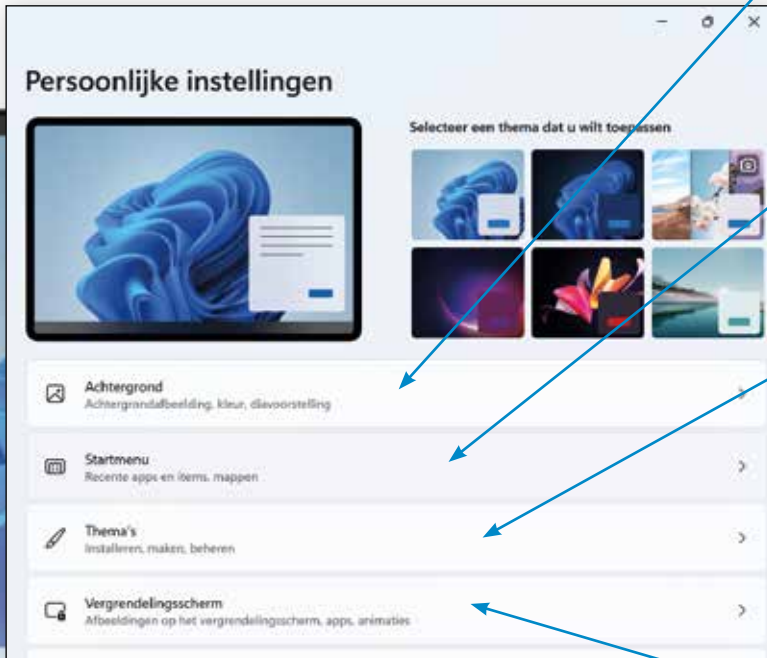
5 AUTOMATISCH AF SPELEN

Bij *Automatisch afspelen* (helemaal onderaan) kun je een bepaalde actie vastleggen voor een verwisselbare schijf of geheugenkaart, zoals er voor kiezen dat in dat geval *Verkenner* moet worden geopend.



Persoonlijke instellingen

In de linkerkolom van *Instellingen* staat ook *Persoonlijke instellingen*. Hier kun je logischerwijs onderdelen als de achtergrond, het vergrendelingsscherm en thema's aanpassen naar persoonlijke smaak.



ACHTERGROND

Als achtergrond kun je een afbeelding, kleur of een eigen foto instellen. Ook een diavoorstelling is mogelijk. Daarbij selecteer je je foto's en stel je in om de hoeveel tijd een andere foto op de achtergrond komt te staan.

STARTMENU

Standaard toont de Startknop nieuw geïnstalleerde apps, onder *Persoonlijke instellingen* bij *Startmenu* kun je een aantal dingen aanpassen.

THEMA'S

Je kunt allerlei visuele onderdelen van Windows aanpassen en gebruik maken van kant-en-klare thema's. In de Microsoft Store vind je een complete collectie aan thema's.

VERGREDELINGSSCHERM

Ook het *Vergrendelingsscherm* kun je opleuken met een aparte achtergrond, diavoorstelling of eigen foto. En je kunt apps kiezen wiens informatie wordt getoond op het *Vergrendelingsscherm*.

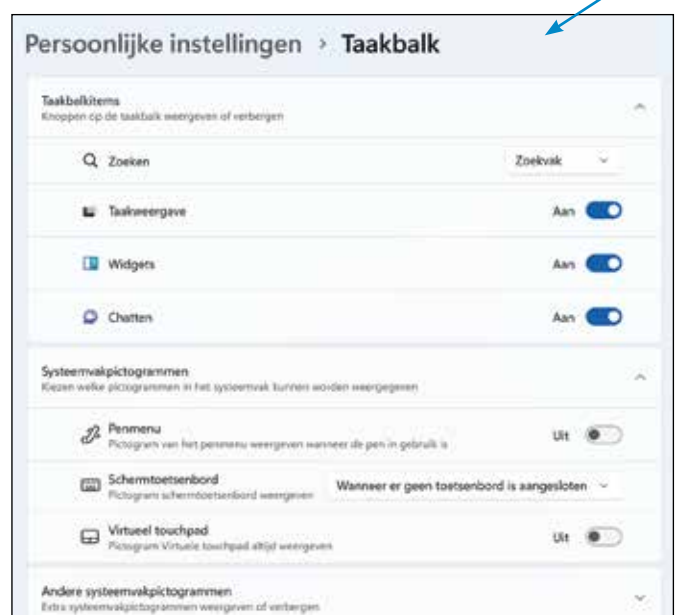
1 GEKLEURD VENSTER

De standaard accentkleur van Windows 11 is blauw. Maar als dat je niet aanspreekt, kun je makkelijk en snel een andere kleur selecteren. Klik op *Kleuren* en kies een kleur van je voorkeur.



TAAKBALK

De nieuwe *Taakbalk* bevat standaard een aantal knoppen die je wellicht niet allemaal gebruikt, en de pictogrammen in de taakbalk-hoek zijn ook aan te passen via het onderdeel *Taakbalk*.



Tijd en taal

VIER BLOKKEN

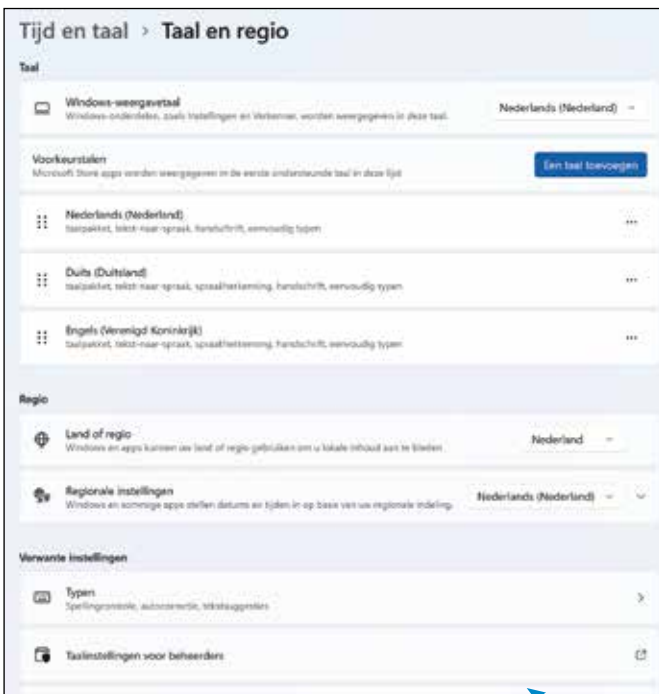
Bij het item *Tijd en taal* kun je de datum instellen, de tijd, taal en regio, schermtoetsenbord en aanverwante instellingen en de spraak. Die laatste optie is echter niet voor alle talen beschikbaar – ook niet voor Nederlands.

DAG EN TIJD

De datum en tijd(zone) stel je in principe al in tijdens het installeren. Als de optie om de tijd automatisch in te stellen is geactiveerd, houdt Windows die gegevens voor je up-to-date. Met de schakelaar voor het automatisch aanpassen aan zomer-/wintertijd hoef je in de loop van het jaar de klok niet een uurtje voor- of achteruit te zetten.

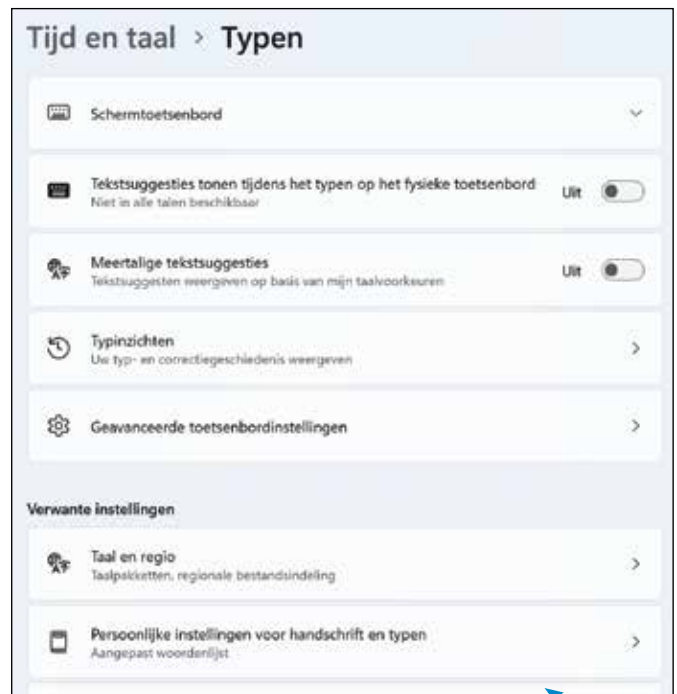
TYPEN

Bij het kiezen van tijd en taal zitten onder het kopje *Typen* de instellingen voor het schermtoetsenbord en eventueel voor tekstsuggesties en spellingscontrole.



DO YOU SPEAK ... ?

Tijdens het installeren heb je vermoedelijk Nederlands als taal en Nederland of België als regio ingesteld. Je kunt dat ook aanpassen naar een andere regio of talen toevoegen.



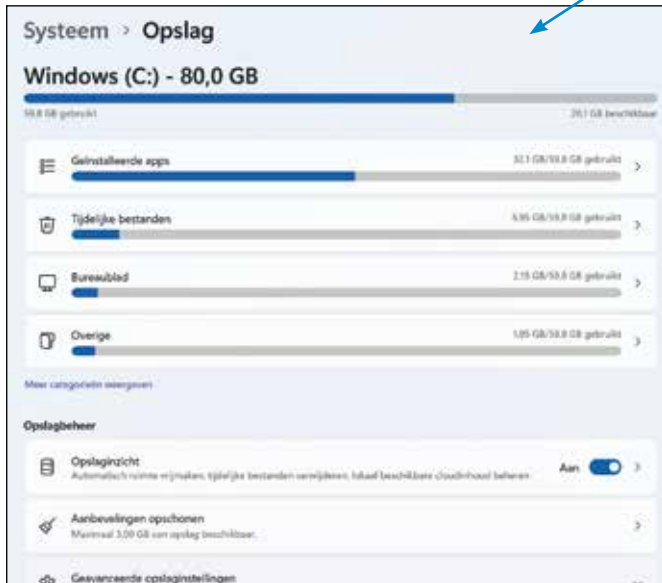
SPELFAUTEN CORRIGEREN

Je kunt spelfouten automatisch laten corrigeren en/of markeren. Er is zelfs een sectie *Typinzichten* voor een overzicht van je typen correctiegeschiedenis.

Opslag, Aan/uit en accu

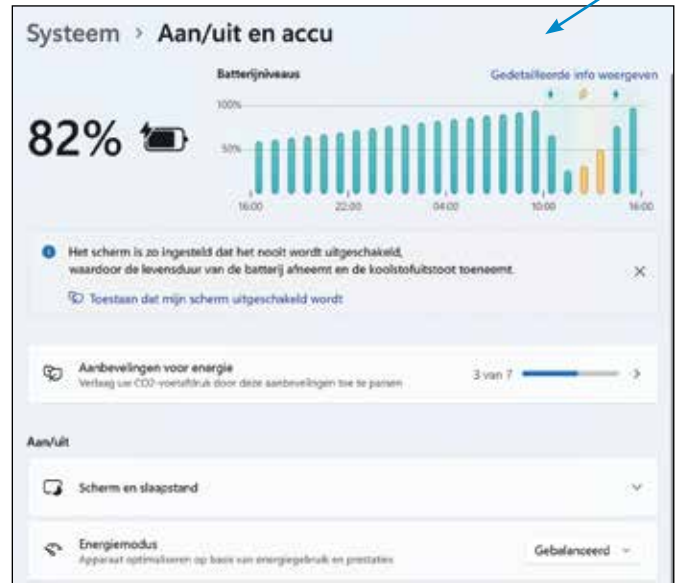
OPSLAG

Bij *Systeem* staat het onderdeel *Opslag* om te zien hoeveel ruimte je beschikbaar hebt, hoeveel tijdelijke rommel er staat opgeslagen en hoe je automatisch ruimte kunt vrijmaken.



AAN/UIT

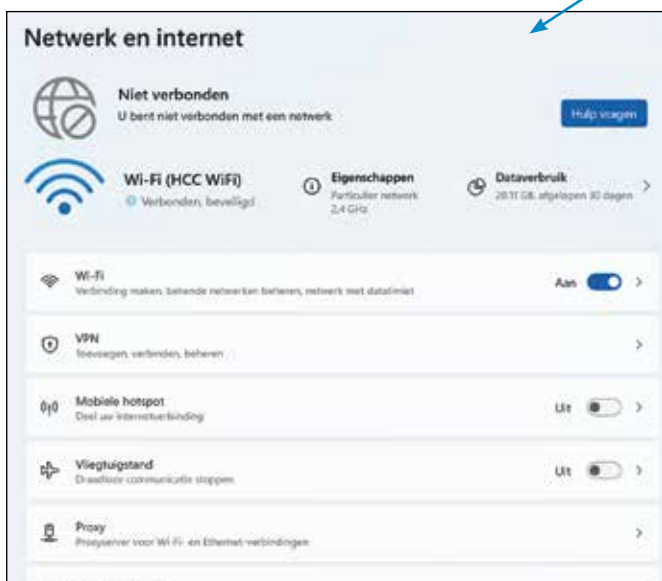
Via *Aan/uit* bij *Systeem* geef je aan wanneer het scherm of de pc in de slaapstand mogen gaan. Bij laptops krijg je naast opties voor het werken op netstroom ook opties voor op de accu.



Netwerk en internet

1 DRAADLOOS

Open *Netwerk en internet*. Als je draadloos op internet zit, zie je de optie *Wi-Fi*. Daar zie je alle netwerken die je computer kent. Ook kun je de bijbehorende instellingen beheren.



2 BUNDEL BEKIJKEN

Bij *Dataverbruik* (dat zit rechtsboven) zie je hoeveel data er verstuurd is – handig als je met een beperkte databundel te maken hebt. Het verbruik wordt getoond over 30 dagen.





3 VPN INSTELLEN

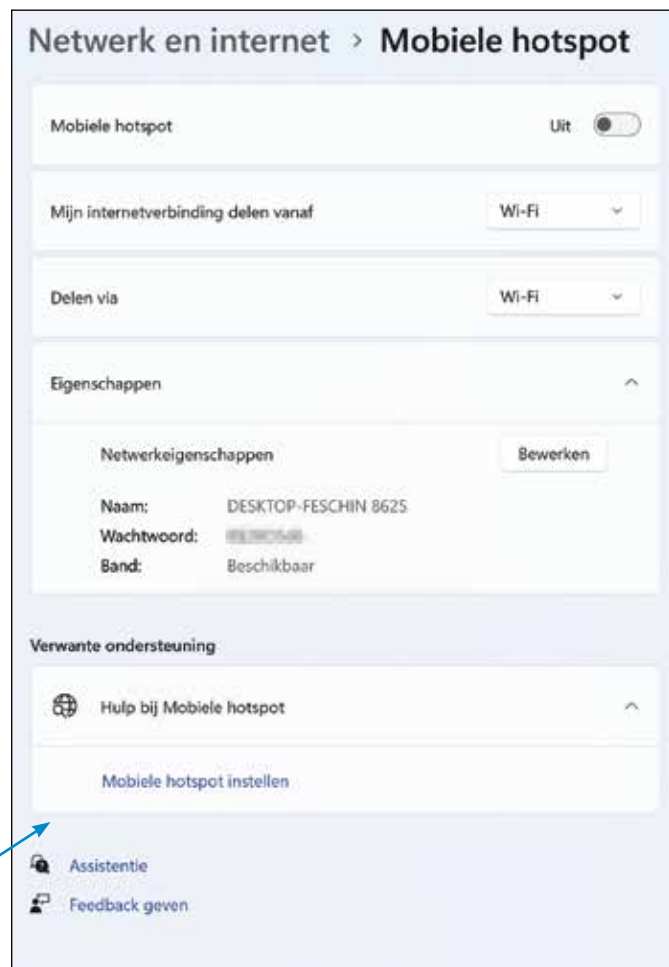
Via het onderdeel *VPN* stel je een VPN in voor bijvoorbeeld de verbinding met je werk of om anoniem te internetten. Ook de geavanceerde instellingen kunnen nuttig zijn.

4 MOBILE HOTSPOT

Wanneer je computer wifi heeft, kun je hem inzetten als mobiele hotspot via de gelijknamige optie om je verbinding te delen via wifi of bluetooth. Onderaan staat het wachtwoord genoteerd.

5 VLIEGTUIGSTAND

Even rust in de tent en even geen draadloze verbinding maken? Via de *Vliegtuigstand* schakel je alle draadloze communicatie uit, of naar keuze alleen wifi of bluetooth.



6 MEER INFORMATIE

Via de *Geavanceerde netwerkinstellingen* kom je meer te weten over je netwerkverbindingen, schakel je ze uit en zie je hoeveel data er via verstuurd is. ■